

# 12

## ÉTAUX

Étaux forgés et accessoires  
Équerres magnétiques



### ÉTAUX DURLACH



#### DEUX SYSTÈMES DE SERRAGE

- Pour deux fois plus d'efficacité.
- Les étaux de la gamme Durlach, Magnat et Magnat Tube possèdent deux systèmes de serrage :
- Le système MDS exclusif qui permet d'assurer le serrage de l'étau avec une clé à cliquet de carré 1/2" pouce.
- Ainsi, vous pouvez serrer aisément des pièces encombrantes et dans des positions difficiles.
- Le serrage classique avec une poignée coulissante amovible.



#### ÉCHELLE DE MESURE

- Grande enclume trempée (50-56 HRC) pour travaux de dressage et de refoulement.

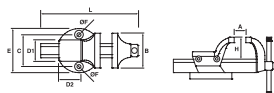
#### QUALITÉ

- Pied forgé. Qualité supérieure à un étau moulé.
- Mors fraisés et trempés (52-58 HRC) avec dispositif des fixations de mordaches orientables supplémentaires (dès 120 mm).
- Glissière ajustable.
- Ouverture extra-grande.
- Dispositif de réglage.
- Le filetage est protégé de toute contamination.



#### ÉTAU DURLACH

Étau Durlach en acier forgé



B mm	L mm	H mm	E mm	A mm	C mm	D1xD2 mm	F mm	kg	Ref.	Ref.	EAN 330380+
100	350	68	120	125	92	62 x 64	11,5	5,7	6469100010	1	6469109
120	375	83	150	150	113	75 x 75	13,5	10	6469120010	1	6469123
140	465	96	183	200	145	90 x 96	15	17	6469140010	1	6469147
160	565	117	183	225	145	110 x 122	15	25	6469160010	1	6469161
180	570	118	183	225	145	110 x 122	15	25	6469180010	1	6469185

#### ÉTAU DURLACH TUBE

Étau Durlach en acier forgé avec mors serre-tubes soudés



B mm	kg	Ref.	Ref.	EAN 330380+
120	10	6470120010	1	6470129
140	17	6470140010	1	6470143
160	25	6470160010	1	6470167

### PLATEAU TOURNANT



#### POUR ÉTAUX DURLACH ET DURLACH TUBE

- Plateau tournant pour faire pivoter l'étau de 360°. Toutes les pièces sont ainsi faciles à travailler de tous les côtés.



#### PLATEAU TOURNANT POUR ÉTAUX DURLACH ET DURLACH TUBE

Plateau tournant pour faire pivoter l'étau de 360° - toutes les pièces sont ainsi faciles à travailler de tous les côtés



L mm	kg	Bleu			Rouge		
		Ref.	📦	EAN 330380+	Ref.	📦	EAN 330380+
100	0,7	6471100010	1	6471102	6471110010	1	6471119
120	1,3	6471120010	1	6471126	6471130010	1	6471133
140	1,5	6471140010	1	6471140	6471150010	1	6471157
160/180	1,6	6471160010	1	6472130	6471170010	1	6472154

#### SYSTÈME DE FIXATION RAPIDE POUR ÉTAUX MAGNAT ET MAGNAT TUBE

Vis de 100 et 120 mm permettant de changer de place et de fixer l'étau rapidement et sûrement



L mm	kg	Ref.	📦	EAN 330380+
100	1,3	6476100010	1	6476107
120	1,3	6476120010	1	6476121

### MORDACHES

#### ENSEMBLE DE DEUX MORDACHES UNIVERSELS À FACETTES

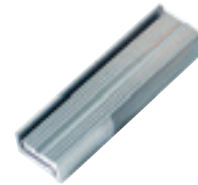
Adaptable sur tous types d'étaux - fixation magnétique



L mm	g	Ref.	📦	EAN 330380+
120	250	6479120010	1	6479122
140	300	6479140010	1	6479146
160	320	6479160010	1	6479160

#### ENSEMBLE DE DEUX MORDACHES UNIVERSELS EN ALUMINIUM

Adaptable sur tous types d'étaux - fixation magnétique



L mm	g	Ref.	📦	EAN 330380+
120	250	6464120010	1	6464128
140	300	6464140010	1	6464142
160	320	6464160010	1	6464166

#### ENSEMBLE DE DEUX MORDACHES UNIVERSELS EN FIBRE DE VERRE

Adaptable sur tous types d'étaux - fixation magnétique



L mm	g	Ref.	📦	EAN 330380+
160	320	6475160010	1	6475162

#### ENSEMBLE DE DEUX MORDACHES UNIVERSELS EN CAOUTCHOUC

Adaptable sur tous types d'étaux - fixation magnétique.



L mm	g	Ref.	📦	EAN 330380+
100	200	6478100010	1	6478101
120	250	6478120010	1	6478125
140	300	6478140010	1	6478149
160	320	6478160010	1	6478163



9



69



103



129



133



155



187



197



223



231



257



273



277



283

# ÉTAUX

## ACCESSOIRES POUR ÉTAUX

### ÉTAU À SERRE-TUBES

Étau à serre-tubes pliant - les pièces en acier forgé garantissent la sécurité du travail - possibilité d'ajustage grâce à des vis auto-serrantes



Ø pouces	kg	Ref.	Ref.	EAN 330380+
2"	5	6474020010	1	6474028
3"	6,4	6474030010	1	6474035

### SUPPORT DE TRAVAIL

Support de travail pliant pour étaux à serre-tubes (Réf. 6474) - position de travail stable sur les chantiers - adaptés aux étaux serre-tubes 2 et 3 pouces, avec plate-forme pour travailler en position stable



Ø pouces	kg	Ref.	Ref.	EAN 330380+
2"+3"	16	6477230010	1	6477234

### POIGNÉE COULISSANTE DE RECHANGE

Adaptable sur étaux Magnat et Magnat Tube



Pour modèle	g	Ref.	Ref.	EAN 330380+
100-120	300	6465100010	1	6465101

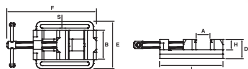
### RONDELLE DE POIGNÉE COULISSANTE DE RECHANGE

Adaptable sur étaux Magnat et Magnat Tube



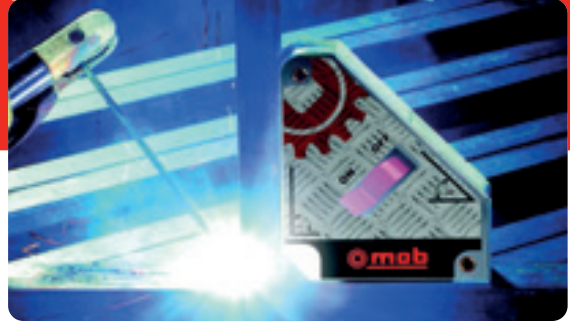
Pour modèle	g	Ref.	Ref.	EAN 330380+
100-120	10	6465100110	1	6465019
140	20	6465140110	1	6465026
160-180	30	6465160110	1	6465033

### ÉTAUX POUR MACHINE-OUTILS



B mm	A max mm	L mm	H mm	S mm	kg	Ref.	Ref.	EAN 330380+
125	125	300	48	8	10,6	6473120010	1	6473120
150	145	340	54	10	15,6	6473150010	1	6473151

## ÉQUERRES MAGNÉTIQUES



### UTILISATION

Les équerres magnétiques sont utilisées pour maintenir les pièces métalliques, en fer et acier. Positionnement exact de pièces planes ou rondes.

### SWITCH ON/OFF

L'option Interrupteur permet de stopper l'aimantation : le retrait des pièces s'effectue sans risque ni effort et le nettoyage est facilité.



### ÉQUERRE MAGNÉTIQUE MULTIMAGNET SUR CARTE

Positionne les pièces à 90°, 60°, 45° et 30°



Dim mm	Puissance de l'aimant kg	g	Ref.	Ref.	EAN 330380+
100x110x110	25-36,5	760	0346000000	1	4005435

### ÉQUERRES MAGNÉTIQUES AVEC INTERRUPTEUR SUR CARTE

Interrupteur Switch on/off - 90° et 45°



Dim mm	Puissance de l'aimant kg	g	Ref.	Ref.	EAN 330380+
95x110x100	31,5-36	700	0046000000	1	4005411
130x150x140	54-63,5	1460	0048000000	1	4005428