

PLOMBERIE, MAINTENANCE

Coupe et serre-tubes, éclairage,
inspection, tapis Protech



CLÉS TUBES STILLSON



SYSTÈME MONO-RESSORT

- Plus pratique que le système 2 ressorts :
 - La reprise d'effort est possible à une seule main.
 - Plus efficace sur les petits diamètres.



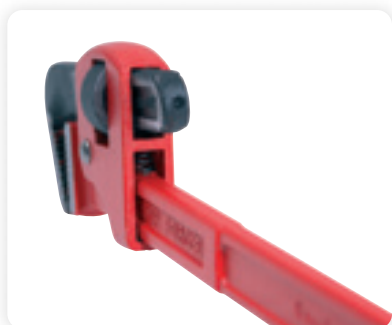
ROBUSTESSE

- Corps entièrement forgé résistant aux conditions extrêmes des chantiers.



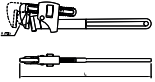
MORS FORGÉS ET TREMPÉS

- Dureté 56 HRC = grande durée de vie.
- Précision d'approche de la molette.



CLÉS STILLSON

Système mono-ressort



L mm	Ouverture max. mm	Ouverture max. "	g	Ref.	Ref.	EAN 330380+
250-10"	34	1"	580	9021250001	1	9002549
350-14"	49	1 1/2"	1060	9021350001	1	9002556
450-18"	60	2"	1750	9021450001	1	9002525
600-24"	76	2 1/2"	2830	9021600001	1	9002570
900-36"	102	3 1/2"	5750	9021900001	1	9002587

CLÉS U.S. FONTE

Corps en fonte : grande résistance - mors forgés et trempés (56 HRC) - système classique 2 ressorts pour un serrage type cliquet



L mm	Ouverture max. "	g	Ref.	Ref.	EAN 330380+
250-10"	1 1/2"	660	9025250001	1	9006196
350-14"	2"	1310	9025350001	1	9006202
450-18"	2 1/2"	2130	9025450001	1	9006219
600-24"	3 1/2"	3440	9025600001	1	9006226
900-36"	5"	5530	9025900001	1	9006233

CLÉS U.S. ALLIAGE LÉGER

Alliage léger : grande maniabilité - mors forgés et trempés (56 HRC) - système classique 2 ressorts pour un effet cliquet



L mm	S	g	Ref.	Ref.	EAN 330380+
350-14"	2"	900	9024350001	1	9006165
450-18"	2 1/2"	1400	9024450001	1	9006172
600-24"	3 1/2"	2330	9024600001	1	9006189

CLÉS U.S. ALLIAGE LÉGER 90°

Forme à 90° (bec de canard) pour travailler en bout dans les endroits difficiles d'accès (entre 2 tubes, sous plafond, le long des murs)



L mm	S	g	Ref.	Ref.	EAN 330380+
350-14"	2"	840	9026350001	1	9006257
450-18"	2 1/2"	1350	9026450001	1	9006264

CLÉS SUÉDOISES EN "S"

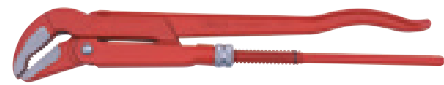
Corps en acier forgé haute qualité traité



L mm	Ouverture max. mm	Ouverture max. "	g	Ref.	Ref.	EAN 330380+
340-14"	40	1"	800	9018040001	1	9001870
430-17"	55	1 1/2"	1380	9018020001	1	9001887
550-21"	67	2"	2330	9018060001	1	9002631
648-25"	103	3"	4170	9018080001	1	9002648

CLÉS SUÉDOISES À 45°

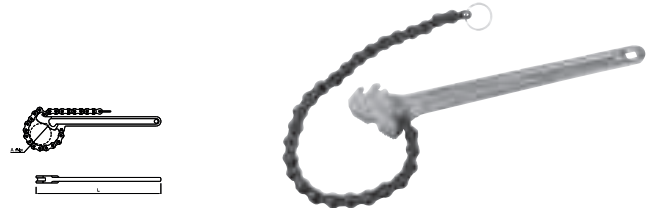
Corps en acier forgé haute qualité traité



L mm	Ouverture max. mm	Ouverture max. "	g	Ref.	Ref.	EAN 330380+
340-14"	40	1"	800	9018140001	1	9001856
430-17"	55	1 1/2"	1380	9018120001	1	9001863
550-21"	67	2"	2330	9018160001	1	9002655
650-25"	103	3"	4170	9018180001	1	9002662

CLÉ À CHAÎNE

Chaîne et corps en acier traité - tête à double denture pour un serrage et desserrage sans changer de position

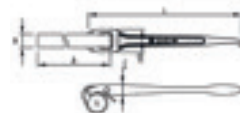


L mm	Ouverture max. mm	g	Ref.	Ref.	EAN 330380+
300-12"	125	750	9017300001	1	9001733

CLÉ À SANGLE

Corps forgé - sangle interchangeable en nylon très résistant - idéale pour travaux sur pièces chromées ou polies.

Capacité : 110 mm - 4"
Longueur : 300 mm - 12"



L mm	Ouverture max. A mm	B mm	C mm	D mm	g	Ref.	Ref.	EAN 330380+	
300-12"	100mm/4"	600	30	21	45	540	9023120001	1	9003454

SANGLE DE RECHANGE POUR CLÉ À SANGLE

Sangle interchangeable en nylon très résistant - idéale pour travaux sur pièces chromées ou polies.
Capacité : 110 mm - 4"
Longueur : 300 mm - 12"



A mm	B mm	L mm	g	Ref.	Ref.	EAN 330380+
600	30	600	30	9023000001	1	9003461



9



69



103



129



133



155



187



197



223



231



257



273

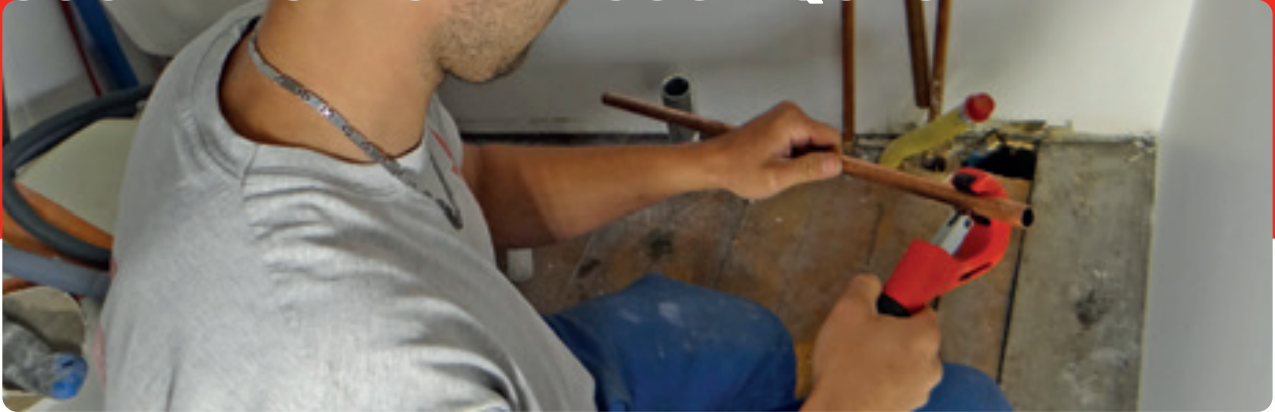


277



283

COUPE-TUBES TÉLESCOPIQUES



COUPE RAPIDE ET NETTE

- Avance rapide de la molette par effet télescopique.
- 4 rouleaux à rainures pour une coupe à ras du collet.

MODÈLE PROFESSIONNEL ROBUSTE

- Forte capacité : 3 à 42 mm.
- Pommeau confortable.
- Ebavureur rotatif escamotable.



Cuivre



Inox



Ebavureur

COUPE-TUBE TÉLESCOPIQUE CUIVRE SUR CARTE

Ø 3 à 42 mm - ébavureur - 4 rouleaux



Ø mm	L mm	H mm	▲ g	Ref.	📦	EAN 330380+
3-42	175	29	73	6493034201	1	6001408

COUPE-TUBE TÉLESCOPIQUE INOX SUR CARTE

Ø 3 à 42 mm - ébavureur - 4 rouleaux



Ø mm	L mm	H mm	▲ g	Ref.	📦	EAN 330380+
3-42	175	29	73	6494034201	1	6001415

MOLETTE COUPE-TUBE TÉLESCOPIQUE CUIVRE

Pour ref 6493034201 et 6496003001



Ø mm	Épaisseur mm	▲ g	Ref.	📦	EAN 330380+
1 pce	18,5	5	6497041001	1	6001354

MOLETTE COUPE-TUBE TÉLESCOPIQUE INOX

Pour ref 6494034201



Ø mm	Épaisseur mm	▲ g	Ref.	📦	EAN 330380+
1 pce	19	5	6497051001	1	6001378

MINI COUPE-TUBES



UTILISATION

- Idéal en encombrement réduit et tubes parallèles



CARACTÉRISTIQUES

- Avance rapide de la molette par effet télescopique
- 2 rouleaux
- Capacité : 3 à 28 mm



MINI COUPE-TUBE CUIVRE SUR CARTE

Ø 3 à 28mm - idéal en encombrement réduit et tubes parallèles - 2 rouleaux



Ø mm	L mm	l mm	H mm	▲ g	Ref.	☐	EAN 330380+
3-28	78,5	18	50	220	6496003001	1	6001439

COUPE-TUBE ACIER

Coupe précise des tubes acier ou fer - 2 rouleaux grande longueur - acier, tige filetée avec système d'avance et de retour rapide de la coulisse - tubes de 10 à 60 mm



Ø mm	L mm	l mm	H mm	▲ g	Ref.	☐	EAN 330380+
10-60	380	51	107	2185	6492106010	1	6492008

MOLETTE COUPE-TUBE ACIER

Pour ref 6492106010



Ø mm	Ø1 mm	Épaisseur mm	▲ g	Ref.	☐	EAN 330380+	
1 pc	31	9	19	26	6497010001	1	6000104

COUPE-TUBES PLASTIQUE



COUPE RAPIDE

- Coupe-tubes à cliquet pour une coupe rapide et sans effort.



COUPE NETTE

- Lame en V étudiée pour une coupe nette, sans écrasement ni bavure. Capacité : 3 à 42 mm.

PRATIQUE

- Ouverture de la lame par écartement des branches. Nouveau grip bimatière.
- Fermeture par loquet de verrouillage.



COUPE-TUBE PVC SUR CARTE

Ø 3 - 42 mm



Ø mm	L mm	l1 mm	l2 mm	E mm	▲ g	Ref.	☐	EAN 330380+
3-42	235	50	127	20	520	6495034201	1	6001422

LAME DE RECHANGE POUR COUPE-TUBE PVC

Pour ref 6495034201



L mm	Ø mm	Épaisseur mm	▲ g	Ref.	☐	EAN 330380+	
1 pc	108,5	18	2,5	70	6499000001	1	6500017



9



69



103



129



133



155



187



197



223



231



257



273



277



283

CLÉ DE MONTAGE ÉTAGÉE



UTILISATION

Pour le montage des raccords à écrou prisonnier qui assurent la liaison entre le radiateur et son robinet de réglage.

CARACTÉRISTIQUES

- Clé étagée 4 dimensions Ø 3/8-1/2-3/4-1"
- Clé courte pour intervention en espaces restreints, sur les écrous à ergots et sur les écrous à 6 pans intérieurs.
- Cliquet pour clé étagée. Carré d'entraînement 1/2" femelle. 30 dents, soit un angle de reprise de 12°.

ERGONOMIE

- Manche confortable bimatière : polypropylène pour plus de résistance, élastomère pour une bonne prise en main. Étudié pour travailler dans toutes les positions : liaison corps-manche du cliquet, pour ne pas gêner la main lors de la prise. Forme en bout pour une saisie en extrémité facilitée et une bonne tenue dans la paume. NF ISO 1174.

CLÉ DE MONTAGE ÉTAGÉE AVEC CLIQUET

Clé Ø 3/8-1/2-3/4-1". Et cliquet 1/2" femelle, manche bimatière ergonomique : polypropylène et élastomère pour le grip.



	Ref.		EAN 330380+
Clé cliquet	9027001201	1	0010291



	Ref.		EAN 330380+
Cliquet seul	9027720001	1	0010314

CLÉ DE MONTAGE ÉTAGÉE

Clé Ø 3/8-1/2-3/4-1"



	Ref.		EAN 330380+
	9027010001	1	0010284

EBAVUREUR TONNEAU INTÉRIEUR / EXTÉRIEUR

UTILISATION

- Pour tous types de matériaux : cuivre, inox, aluminium, acier, PEHD.

CAPACITÉ : Ø 40 mm

CARACTÉRISTIQUES

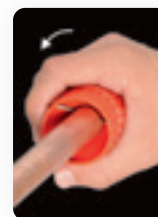
- Corps en matière métal
- Lames en acier
- Dimensions : Ø 52 mm x 57 mm
- Poids 225 g



Utilisation ébavurage intérieur



Côté ébavurage extérieur



Utilisation ébavurage extérieur

ÉBAVUREUR TONNEAU INTÉRIEUR / EXTÉRIEUR SUR CARTE

2 côtés : 1 côté intérieur et 1 côté extérieur. Pour tous types de matériaux : cuivre, inox, aluminium, acier, PEHD. Ø 40mm. Corps en métal. Lames en cône en acier.



Ø mm	H mm	Ø intérieur mm	g	Ref.		EAN 330380+
52	57	40	225	6498040001	1	0010024

RETROUVEZ DANS CE CATALOGUE D'AUTRES PRODUITS IDÉAUX POUR LA PLOMBERIE



Ref. : 9180
Tournevis flexible 7mm



Ref. : 9061020101
Clés aimantées



Ref. : 9592
Sacoche plomberie



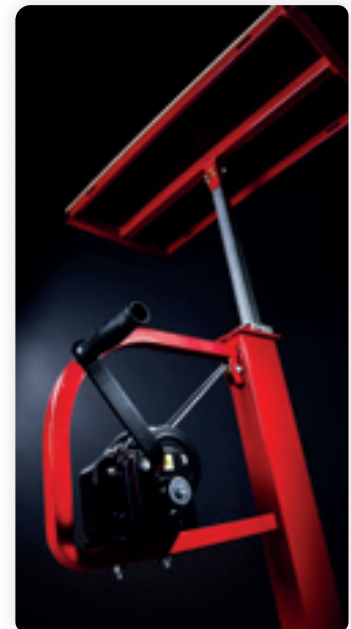
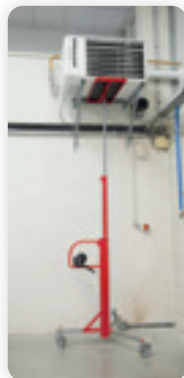
Ref. : 9043201401
Clé spéciale plomberie

LÈVE-CHARGE



ÉLÉVATEUR MANUEL

- Charge maximale d'utilisation : 100 kg
- Hauteur maximale de pose (Sol/Plateforme) : 3.50 m
- Hauteur de chargement : 1.40 m
- Plateforme en bois multipli de 9 mm : 795 x 375 mm, label FSC mixte.
- 2 sangles fournies avec l'appareil
- Système de sécurité constitué de 2 câbles : 1 câble de travail et 1 câble de sécurité anti-chute.
- Système de freinage intégré au treuil anti-retour fixé sur la poignée de guidage.
- Bon dégagement de la manivelle pour un meilleur contrôle
- Équipé de 3 roues freinées Ø 125 mm
- Empattement : 1.05 x 1.05 x 1 m
- Poids de l'appareil : 29 kg



Fabriqu  en France

LÈVE-CHARGE

CMU : 100 kg. Hauteur maximale de pose : 3.50 m. Hauteur de chargement : 1.40 m. Plateforme en bois multipli de 9 mm : 795 x 375 mm. 2 sangles fournies avec l'appareil. Syst me de s curit  double câbles brevet . Syst me de freinage int gr  au treuil anti-retour fix  sur la poign e de guidage. La manivelle est sur une poign e d cal e, ce qui permet un bon d gagement et un meilleur contr le.  quip  de 3 roues frein es Ø 125 mm. Empattement : 1.05 x 1.05 x 1 m. Label FSC mixte.



kg
29

Ref.
6550065001

1

EAN 330380+
0010093



9



69



103



129



133



155



187



197



223



231



257



273



277



283

TABLE DE MONTEUR

LES PLUS

- Plateau de qualité élevée en multiplis, ce qui assure une grande stabilité dimensionnelle du plateau. Essence de bois : hêtre haute densité, de 25 mm seulement. Bois labellisé PEFC.
- Cornière en acier, à fleur du plateau, ce qui permet la fixation simple d'étau
- Construction extrêmement robuste en tubes d'acier carrés, et appui des pieds sur le cadre, pour une résistance aux poids élevés
- Pieds évasés et emprise au sol de la dimension du plateau, pour une bonne stabilité
- Poids : 26 kg pour une bonne stabilité
- Patins caoutchouc
- Maintien des pieds par goupille clips, pour un transport facilité

CARACTÉRISTIQUES

- Dimensions : 108 x 64 cm
- Hauteur : 84 cm
- Peinture époxy couleur rouge
- Encombrement plié : 108 x 64 x 13 cm
- Tubes carrés de 35 m



Encombrement plié :
108 x 64 x 13 cm.



Fabriqué en France



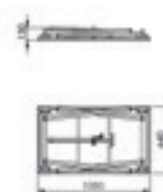
Plateau de qualité



Maintien des pieds pendant le transport par goupille clips.

TABLE DE MONTEUR

Plateau en bois multiplis, hêtre 25mm. Cornière en acier, à fleur. Construction robuste en tubes d'acier carrés. Patins caoutchouc. Maintien des pieds par goupille clips. Peinture époxy rouge. Encombrement plié : 108 x 64 x 13 cm. Label PEFC.



L cm
108

l cm
64

H cm
84

kg
26

Ref.
9610100001

1

EAN 330380+
0010277

LAMPE FRONTALE



UTILISATION

- La lampe frontale permet d'évoluer dans les environnements non éclairés, et de travailler ponctuellement, en ayant les mains libres, ou lorsqu'il n'y a pas de support pour placer la lampe.

CARACTÉRISTIQUES

- Bloc optique pivotant orientable à la verticale, pratique pour ajuster la hauteur de travail
- 3 Piles fournies AAA



CONFORT

- Serre-tête 3 bandes, pour une meilleure tenue
- Élastique souple sur les 3 bandes, pour plus de confort
- Dessus et côté ajustables, pour une adaptation au tour de tête

PERFORMANCES

- Puissance 120 lumens
- Éclairage 350 lux à 50 cm
- Étanchéité IP44
- Autonomie 12h
- 3 modes d'éclairage : normal, boost et clignotant



LAMPE FRONTALE SUR CARTE

3 modes d'éclairage.
Bloc optique orientable.
Serre tête élastique
3 bandes.
Piles fournies.



Nb LED	g	Ref.		EAN 330380+
3W COB LED	105	9604010010	1	9604002

LAMPE POCKET

LAMPE DE POCHE

- L165 mm.
- Format mini pour un rangement facilité.



BOITIER

- ABS pour une meilleure résistance aux chocs, à l'eau, aux graisses...
- IP 54.

SYSTÈME D'ACCROCHE

- Par clip : s'accroche à la ceinture ou dans une poche.
- Par aimantation : le clip magnétique permet une fixation simple et rapide.

ÉCLAIRAGE

- 6 LEDs blanches sur le côté 4W 50 Lux à 0,50 m.
- Autonomie 6 h.
- 3 piles AAA incluses.



PLV fournie par 12 pièces



LAMPE POCKET

L165 mm.ABS. IP 54. Clip. Aimant. 6 LEDs blanches sur le côté 4W 50 Lux à 0,50 m. Autonomie 6 h. 3 piles AAA incluses.



L mm	g	Ref.		EAN 330380+
165	55	9604050001	1	9662576



9



69



103



129



133



155



187



197



223



231



257



273



277



283



283



283



283



283

LAMPE TÉLESCOPIQUE L255



PRATIQUE

- Lampe télescopique et flexible qui permet une utilisation dans les espaces réduits
- L 255 mm
- TÉLESCOPIQUE de 25 à 64 cm
- FLEXIBLE sur 10 cm

ÉCLAIRAGE

- 72 LUX à 0.50m
- 18 LEDS blanches sur les côtés
- 9 LEDS rouges au milieu
- 3 LEDS blanches sur la tête
- 3 piles AAA incluses
- 3 piles bouton LR44 incluses

SYSTÈME D'ACCROCHE

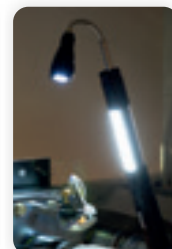
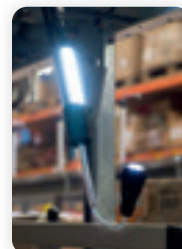
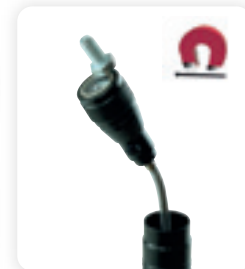
- Par aimantation : la base magnétique permet une fixation simple et rapide
- Les 2 mains restent libres pour travailler

AIMANT CIRCULAIRE SUR LA TÊTE

- Résistance portée : 1.5 kg



PLV fournie par 12 pièces



LAMPE MAGNÉTIQUE TÉLESCOPIQUE ET FLEXIBLE, MODELE 255



L 255 mm - Télescopique de 25 à 64 cm - Flexible sur 10 cm - 18 LEDS blanches sur le côté - 9 LEDS rouges au milieu 3 LEDS blanches sur la tête. Présentoir fourni pour l'achat de 12 pièces.



L mm	g	Ref.	g	EAN 330380+
255->640	190	9604070001	1	9662583

LAMPE MAGNÉTIQUE TÉLESCOPIQUE ET FLEXIBLE, MODELE 180



Télescopique de 18 à 56 cm - flexible sur 5,5 cm - 3 LED M5 - 4 piles bouton LR44 incluses - aimant circulaire sur la tête de la lampe - aimant à l'arrière - Flux lumineux : 9-11 Lumen Présentoir fourni pour l'achat de 12 pièces.



L mm	g	Ref.	g	EAN 401613+
180->560	144	9604030LED	1	4902802

LAMPE DE POCHE

Éclairage 2 positions : 4 ou 14 LED - 4 piles AAA fournies

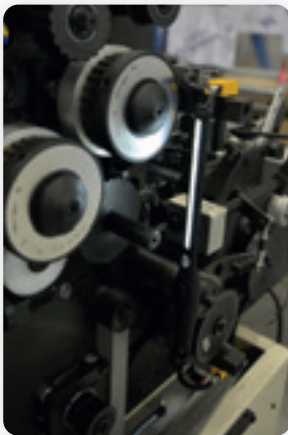


Nb LED	g	Ref.	g	EAN 330380+
14	120	9604020010	1	9604019

SLIMLED



- Cette lampe présente une tête très fine pour se glisser dans les espaces étroits.
- Lampe d'inspection sans fil.
- Etanche IP54 : contre les poussières et projections d'eau de toutes directions.
- Pied aimanté, multipositions rotatif à 360°.
- Tête munie d'un crochet.
- Puissance réglable de 300 à 700 Lux (à 0,5 m).
- Eclairage pendant 12h en standard, 2h30 en mode maxi.
- Chargement par port USB, de durée 4H, sur du 220V.



Voir la vidéo :



LAMPE SLIMLED SUR CARTE

Sans fil - corps ultra-mince - luminosité constante - IP54 - 1 pied rotatif à 360° avec aimant + 1 crochet - éclairage constant pendant 4h - puissance réglable de 300 à 700 Lux (à 0,5 m)



L mm
375

g
410

Ref.
9604060001

1

EAN 330380+
9662590



9



69



103



129



133



155



187



197



223



231



257



273



277



283

LAMPE À INDUCTION FIXLED



CHARGEMENT

- Par induction : la lampe s'aimante sur le socle par 2 aimants et se recharge - pas besoin de brancher la lampe
- Le socle est branché. Il se fixe par vis ou s'aimante sur une surface métallique.
- Temps de chargement : environ 4.5 heures

LAMPE PRINCIPALE

- Lampe LED COB 5W
- Lumière blanche, puissante et constante
- Réglage de l'intensité lumineuse grâce au variateur sensible par appui long
- Luminosité à pleine puissance :
 - 875 lux à 0.5 mètre
 - 500 lumens
- Luminosité à faible puissance :
 - 85 lux à 0.5 mètre
 - 55 lumens

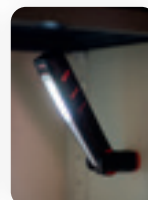
LAMPE DU DESSUS

- 1155 lux à 0.5 mètre
- 300 lumens

- Batterie : 3.7V 2600mAh Li-ion
- Autonomie
 - Lampe principale : 3 - 10 heures
 - Lampe du dessus : 5 heures



Voir la vidéo :



FIXLED LAMPE A INDUCTION

Chargement par induction - Sans fil - IP68 - IK09
Base magnétique rotative 150° - Avec crochet
Eclairage constant pendant 5h
2 éclairages : puissance réglable de 85 à 1155 Lux (à 0,5 m)



PORTE-OUTILS À CLIQUET



UTILISATION

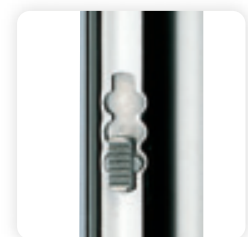
- Pratique pour tarauder dans les endroits difficiles d'accès à la place d'un tourne-à-gauche classique.
- Mandrin novateur : pour le serrage combiné carré et hexagonal
- Utilisable avec des extracteurs de vis cassées.
- Utilisable avec des embouts 1/4.

CARACTÉRISTIQUES

- Porte-outils à cliquet, 3 positions : fixe, serrage, desserrage.
- Broche amovible, s'utilise en T ou en L.
- Mandrin de serrage à deux mors.



Broche amovible



3 positions

PORTE OUTILS À CLIQUET 4,6-8 SUR CARTE

4,6-8 M5-12 ISO M6-12 110



L mm	l mm	DIN	ISO	g	Ref.	Ref.	EAN 401613+
110	4,6 - 8,0	M5 - 12	M6 - 12	330	40071	1	4045158

PORTE OUTILS À CLIQUET BIG 9-12,5

Ouverture 9-12,5mm - M13-20



L mm	g	Ref.	Ref.	EAN 401292+
117	330	40034	1	9400348



9



69



103



129



133



155



187



197



223



231



257



273



277



283

EXTRACTEUR DE VIS CASSÉES



UTILISATION

- Pour vis et goujons cassés, noyés, sans prise.
- Utilisé après perçage de la vis, avec une clé, un porte-outils à cliquet ou un tourne à gauche.



QUALITÉ

- Version Hi-Trac : usinage supplémentaire pour une meilleure performance d'extraction.
- Brevet EU 01125106.3-2302



MODE D'EMPLOI
1- marquer le centre avec
pointeau et marteau



2- percer au centre du gougeon
cassé, idéalement avec un foret
conique adapté



3- placer l'extracteur sur
tourne à gauche, ou mieux, un
porte-outils à cliquet



4- extraire

JEUX D'EXTRACTEURS HI-TRAC SUR CARTE



Contenu	Pour vis M	Dim mm	g	Ref.	Ref.	EAN 401613+
x5 : 1-2-3-4-5	M4-20	95x55x15	130	46151	1	4008429
x6 : 1-2-3-4-5-6	M4-24	100x70x20	230	46161	1	4008450

BOX EXTRACTION M4-M20

1 porte-outils à cliquet // 1 tête amovible // 5 forets coniques // 5 extracteurs : N°1: M4/ N°2: M6 à M8/ N°3: M8 à M10/ N°4: M12 à M14 // N°5: M14 à M20 // 7 tarauds : M4-M5-M6-M8-M10-M12-M16



Nb pièces	Dim mm	g	Ref.	Ref.	EAN 330380+
19	405x225x60	1650	9436019001	1	9008565

ARRACHE-ROULEMENTS INTEX23

UTILISATION

- Pour des configurations variées d'extraction en mécanique : extraction intérieure ou extérieure, 3 griffes ou 2 griffes.

CARACTÉRISTIQUES

- Montage des griffes sans outil ni pièce détachée.
- Griffes autobloquantes : mise en place à 1 main.
- Prise extérieure ou intérieure : griffes réversibles.
- 3 griffes transformable en 2 griffes.
- Inversion facile des griffes en 15 secondes.
- Changement 3 griffes vers 2 griffes en 5 secondes.

ROBUSTE

- Corps et griffes forgées pour une qualité anti-casse.
- Pointeau trempé.

RANGEMENT

- Module de servante mousse.
- Conçu pour garder la vis de force montée (H tiroir : 120 mm).



JEU DE 2 EXTRACTEURS INTEX MODULE MOUSSE

- 1 extracteur 2 tonnes
- 1 extracteur 5 tonnes



Contenu	g	Ref.	Ref.	EAN 330380+
2T + 5T	1900	0770000101	1	0001930

DOIGT MAGNÉTIQUE FLEXIBLE

Poignée bimatière - poids maximum soulevé : 3kg - Ø de l'aimant : 17 mm



L mm	L flexible mm	L mm	Ø mm	g	Ref.	Ref.	EAN 330380+
500	400	3 kg	17	160	9601300001	1	9009432

DOIGT MAGNÉTIQUE TÉLESCOPIQUE SUR CARTE

Longueur : 13 à 65 cm - poids maximum soulevé : 700 g - aimant : 7 mm



L mm	Ø mm	g	Ref.	Ref.	EAN 330380+
130 -> 650	700 g	7	21	9601070001	1 9003447

MIROIR TÉLESCOPIQUE SUR CARTE

Orientable - diamètre du miroir : 30 mm - clip ceinture - manchon PVC expansé



L mm	g	Ref.	Ref.	EAN 330380+
170 -> 480	30	50	9602300001	1 9003430

PLATEAU MAGNÉTIQUE

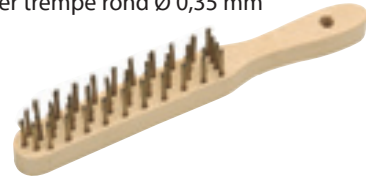
Ø 110 mm - acier inoxydable - utilisable à 180° - base caoutchoutée non marquante



Ø mm	g	Ref.	Ref.	EAN 330380+
110	161	9600110001	1	9003423

BROSSE MÉTALLIQUE À MANCHE

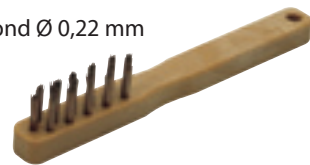
4 rangs - fil en acier trempé rond Ø 0,35 mm



L cm	g	Ref.	Ref.	EAN 330380+
30	175	6410000010	1	6410019

BROSSE À BOUGIE

3 rangs - fil en acier rond Ø 0,22 mm



L cm	g	Ref.	Ref.	EAN 330380+
20	70	6412001001	1	6412013

LOT DE 4 PINCES A LEVIER

Manche bimatière. Jeu de 4 pièces 200, 300, 450, 600 mm



Contenu	g	Ref.	Ref.	EAN 401613+
200 - 300 - 450 - 600	1600	0200010000	1	4005725



9



69



103



129



133



155



187



197



223



231



257



273



277



283

TAPIS DE PROTECTION PROTECH

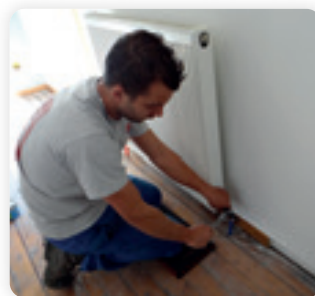


LE CONFORT EN TOUTE LIBERTÉ

- Pour ceux qui ne souhaitent pas porter de genouillères.
- Poignée de transport pratique.

EXTRÊMEMENT DURABLE

- Mousse à cellule fermée, densité supérieure.
- Caoutchouc NBR vulcanisé anti-dérapant.
- Excellente résistance aux liquides dérivés du pétrole (essence...)
et aux huiles. Résistance à haute température.



TAPIS PROTECTION GENOUX PROTECH

Protection des genoux type 3 (non fixés au corps) -
Poignée de transport - Dimensions : 675x210x25 mm



Dim mm
685x215x25

g
540

Ref.
6423000001

1

EAN 330380+
6002467